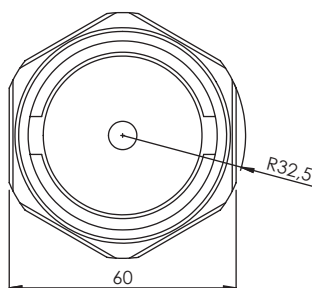
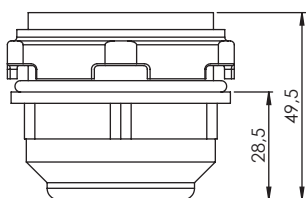


Equipo de drenaje



Tipo	Dimensiones ϕ	Recorte ϕ	Ref.	U.E.
Equipo de drenaje para taladro M50	60 mm	50 mm	99193	1



Descripción de producto

En envoltentes con alto grado de estanqueidad, los cambios bruscos de temperatura pueden provocar condensación interna. Usando un equipo de drenaje es posible evacuar de forma segura el agua sin perder la protección, manteniendo además una protección IP66. Una membrana permeable permite la evacuación de agua por capilaridad, mientras que, evita que el agua entre del exterior al armario.

Ventajas

- Alto grado de protección IP66/IP67/IP69K
- Buenas prestaciones de drenaje
- Montaje fácil
- Taladro estándar
- Robusto, apto para intemperie, resistente a radiación UV

Especificaciones

Altura de entrada de agua	0mm (con un espesor de chapa de 0.5mm)
Junta de estanqueidad	NBR
Capacidad de drenaje	200ml/h con una columna de agua de 5mm
Posición de montaje	Horizontal en el punto más bajo del armario o caja
Temperatura	-40 hasta +70°C

Montaje

El equipo de drenaje se monta en el fondo del armario de forma roscada en un taladro de diámetro 50,5 mm. La junta de estanqueidad se coloca en el lado exterior del armario. El taladro debe estar libre de rebabas.



Llave fija para tuercas M75 / M85

Llaves para la fijación de los tuercas M75 y M85.
Material: Aluminio.

M75: Ref. 61436 | M85: Ref. 61437 | U.E.: 1