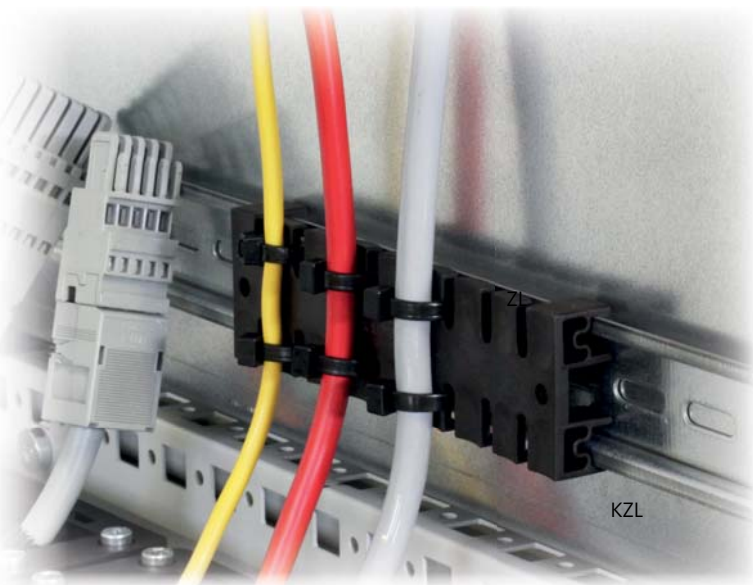


3 Sistemas de fijación y guiado de cables



En un vistazo ...

Con los sistemas de fijación y guiado de cables de icotek, se permite el montaje rápido y ordenado de los cables dotándolos además de resistencia a la tracción según UNE-EN 50262 / 62444.

Estos sistemas se emplean en todo tipo de instalaciones, máquinas, armarios eléctricos, aparatos y también cableados de distribución de energía.

Ventajas ...

1. Uso universal

Gracias a las distintas formas de fijación (montaje a carril, a pared, etc.) se puede usar en los más variados tipos de instalaciones.

2. Montaje cómodo y rápido

Los cables se fijan empleando bridas estándar.

3. Amarre seguro

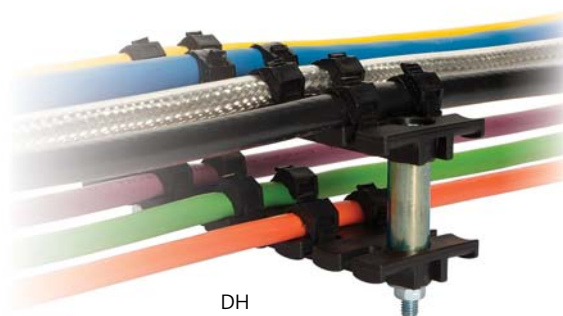
La forma de los soportes asegura que ni la brida ni el cable (Página 159) se puedan deslizar accidentalmente garantizando un amarre seguro de los cables.

4. Alta densidad de cableado

Estos sistemas de fijación están disponibles en varias longitudes. Mediante el uso de separadores se pueden apilar y aumentar la densidad de cableado.

5. Flexibilidad

Gracias a la variedad de formas constructivas y tamaños se dispone del material adecuado para cada aplicación.



Grupo de producto 3

Sistemas de fijación y guiado de cables

Contenido del capítulo

Sistemas de fijación y guiado de cables KZL - para carril DIN tipo H y C.	Página	80
Sistemas de fijación y guiado de cables SF ZL para carril DIN	Página	81
Sistemas de fijación y guiado de cables ZL para montaje mural	Página	82
Sistemas de fijación y guiado de cables ZL-AB con tuerca roscada	Página	83
Sistemas de fijación y guiado de cables ZL 03 04 05	Página	84
Separadores DH para montaje apilado	Página	85

3

KZL

Sistemas de fijación y guiado de cables para carriles de montaje



Descripción de producto

Los sistemas de fijación y guiado de cables KZL permiten la fijación de distintos tipos de cables, tanto de forma estática como en aplicaciones móviles (robots, cadenas portacables). La forma de los soportes asegura que, ni la brida ni el cable, se puedan deslizar accidentalmente garantizando un amarre seguro de los cables. Resistencia a la tracción según UNE-EN 50262 / 62444.

Los sistemas de fijación y guiado de cables KZL son suministrables para carriles C de 30 mm y carril DIN de 35 mm.

Ventajas

- Montaje sencillo
- Solución con coste reducido
- Alta densidad de cableado
- Uso universal

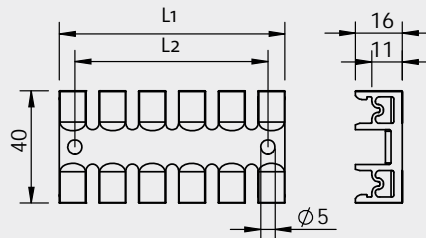
Especificaciones

Material	Poliamida (PA)
Combustibilidad	UL94-Vo, autoextinguible
Temperatura	-40°C hasta +140°C (permanente)
Propiedades	Libre de halógenos y de silicona

Accesorios

Bridas KB 159

Tipo	Ref. para carril DIN	Ref. para carril C	Longitud L1	Longitud L2	Número de dientes	U.E.
KZL 11		32250	11,5 mm	-	1	10
KZL 39	32260	32261	38,5 mm	28,3 mm	3	10
KZL 80	32262	32263	79,5 mm	68 mm	6	10
KZL 140	32264	32265	139,5 mm	128,1 mm	9	10



SF|ZL

Sistemas de fijación y guiado de cables para carril DIN de 35 mm



Tipo	Ref.	Longitud L1	Longitud L2	Número de dientes	U.E.
SF ZL 39	32351	38.5 mm	19.5 mm	3	10
SF ZL 60	32352	59.5 mm	43.5 mm	4	10
SF ZL 70	32353	69.1 mm	43.5 mm	5	10
SF ZL 87	32354	86.5 mm	68 mm	6	10
SF ZL 103	32355	102.5 mm	84 mm	7	10
SF ZL 121	32356	121 mm	102.5 mm	8	10
SF ZL 140	32357	139.5 mm	121 mm	9	10
SF ZL 180	32358	180 mm	157 mm	12	10

Descripción de producto

Los sistemas de fijación y guiado de cables SF|ZL son adecuados para el montaje en carril DIN de 35 mm.

Se pueden usar en todas las aplicaciones donde se deban fijar y guiar cables y/o tubos de forma económica y con una buena resistencia a la tracción.

La serie se compone de regletas de fijación y guiado tipo ZL, con un pie de amarre en carril incorporado.

Ventajas

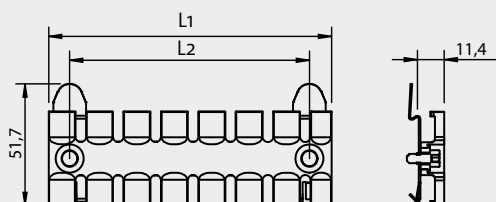
- Montaje sencillo
- Solución con coste reducido
- Alta densidad de cableado
- Uso universal

Especificaciones

Material	ZL: Poliamida (PA) SF Pie: Acero muelle
Combustibilidad	UL94-Vo, autoextinguible
Temperatura	- 40°C hasta + 140°C (permanente)
Propiedades	Libre de halógenos y de silicona

Accesorios

Bridas KB 159



ZL

Sistemas de fijación y guiado de cables para montaje a pared



Descripción de producto

Los sistemas de fijación y guiado de cables KZL permiten la fijación de distintos tipos de cables, tanto de forma estática como en aplicaciones móviles (robots, cadenas portacables).

La forma de los soportes asegura que, ni la brida ni el cable, se puedan deslizar accidentalmente garantizando un amarre seguro de los cables. Resistencia a la tracción según UNE-EN 50262 / 62444.

Mediante el uso de separadores se pueden formar sistemas apilados, ver Página 85.

Ventajas

- Montaje sencillo
- Solución con coste reducido
- Alta densidad de cableado
- Uso universal

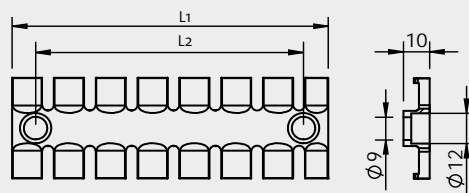
Especificaciones

Material	Poliamida (PA)
Combustibilidad	UL94-Vo, autoextinguible
Temperatura	- 40°C hasta + 140°C (permanente)
Propiedades	Libre de halógenos y de silicona

Accesorios

Separadores DH	85
Bridas KB	159

Tipo	Ref.	Longitud L1	Longitud L2	Número de dientes	U.E.
ZL 39	32222	38.5 mm	19.5 mm	3	10
ZL 60	32224	59.5 mm	43.5 mm	4	10
ZL 70	32226	69.1 mm	43.5 mm	5	10
ZL 87	32228	86.5 mm	68 mm	6	10
ZL 103	32230	102.5 mm	84 mm	7	10
ZL 121	32232	121 mm	102.5 mm	8	10
ZL 140	32234	139.5 mm	121 mm	9	10
ZL 180	32236	180 mm	157 mm	12	10

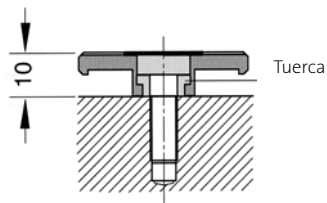


ZL-AB

Sistemas de fijación y guiado de cables para montaje a pared



ZL-AB disponibles con tuercas de latón.



Tipo	Ref.		Ref.	Longitud	Longitud	Número de	U.E.
	para tornillos M4	para tornillos M5					
ZL 39 AB	32270	32280 32360	32290	38.5 mm	19.5 mm	3	10
ZL 60 AB	32271	32281 32361	32291	59.5 mm	43.5 mm	4	10
ZL 70 AB	32272	32282 32362	32292	69.1 mm	43.5 mm	5	10
ZL 87 AB	32273	32283 32363	32293	86.5 mm	68 mm	6	10
ZL 103 AB	32275	32284 32364	32294	102.5 mm	84 mm	7	10
ZL 121 AB	32277	32285 32365	32295	121 mm	102.5 mm	8	10
ZL 140 AB	32274	32286 32366	32296	139.5 mm	121 mm	9	10
ZL 180 AB	32276	32287 32367	32297	180 mm	157 mm	12	10

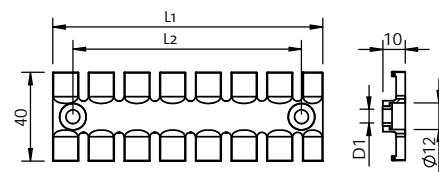
Descripción de producto

Los sistemas de fijación y guiado de cables ZL-AB permiten la fijación de distintos tipos de cables, tanto de forma estática como en aplicaciones móviles (robots, cadenas portables). Gracias al uso de tuercas embutidas de aluminio / latón se garantiza un mejor amarre en entornos y aplicaciones con altas vibraciones.

Este sistema evita además la pérdida de la tuerca, es imperdible.

Ventajas

- Montaje sencillo
- Solución con coste reducido
- Alta densidad de cableado
- Uso universal



Especificaciones

Material	ZL: Poliamida
Tuerca:	
	Aluminio
	Latón (BR)
Combustibilidad	UL94-Vo, autoextinguible
Temperatura	- 40°C hasta + 140°C (permanente)
Propiedades	Libre de halógenos y de silicona

Accesorios

Separadores DH	85
Bridas KB	159

ZL 03 | 04 | 05

Sistemas de fijación y guiado de cables para montaje a pared



Descripción de producto

Los sistemas de fijación y guiado de cables ZL 03 | 04 | 05 disponen de distintos anchos en sus dientes. Esto permite el montaje de los más variados tipos de cables. La forma de los soportes asegura que, ni la brida ni el cable, se puedan deslizar accidentalmente garantizando un amarre seguro de los cables. Resistencia a la tracción según UNE-EN 50262 / 62444.

La resistencia a la tracción se garantiza con las bridas tipo KB 28.

Ventajas

- Montaje sencillo
- Solución con coste reducido
- Alta densidad de cableado
- Uso universal

Especificaciones

Material Poliamida (PA)
 Combustibilidad UL94-Vo, autoextinguible
 Temperatura - 40°C hasta + 140°C (permanente)
 Propiedades Libre de halógenos y de silicona

Accesorios

Separadores DH 85
 Bridas KB 159

Tipo	Ref.	Longitud L1	Longitud L2	Número de dientes	U.E.
ZL 03	32112	63.4 mm	42 mm	4 7	10
ZL 04	32114	95 mm	74.5 mm	6 11	10
ZL 05	32116	119 mm	108 mm	7 13	10

